

主な実施場所

苫小牧市

## 苫小牧地域職業訓練センター

〒053-0052

苫小牧市新開町4丁目6-12

電話 0144-55-6622

足場の組立てや玉掛け、小型移動式クレーンなど躯体系建設業の基礎技能と資格を取得！

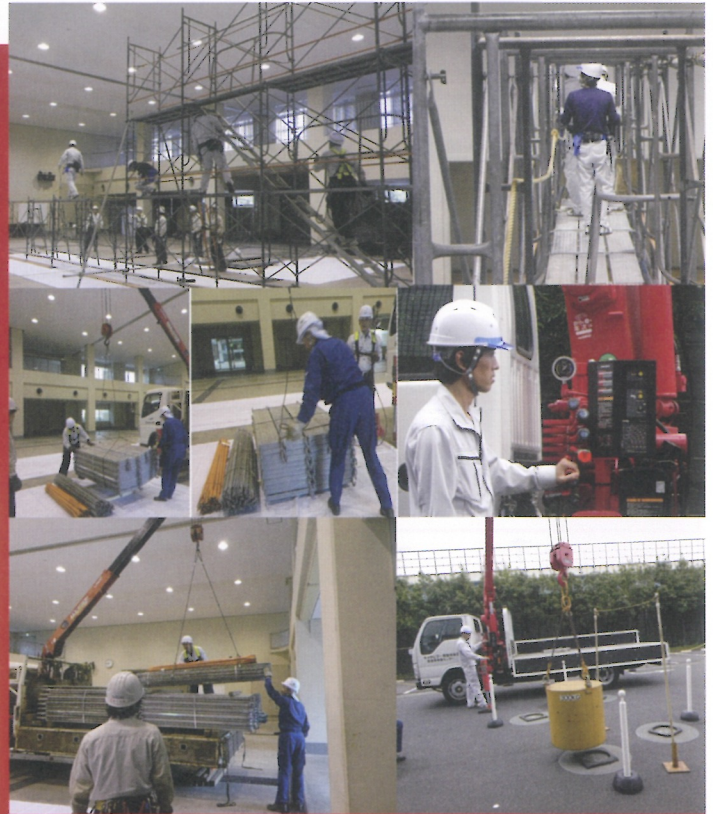
# 躯体系建設基礎コース（苫小牧）

建物の骨組みをつくる工事を躯体工事と言い、鉄骨工事、型枠工事、鉄筋工事、コンクリート工事などがこれに当てはまります。

この訓練では、躯体工としての基礎的な知識及び基本的な技能である足場の組立て実技や、玉掛け技能講習、小型移動式クレーン運転技能講習・足場の組立て等特別教育の資格を習得し、現場の即戦力となるよう訓練を進めます。

### 取得できる資格

- ★玉掛け技能講習
- ★小型移動式クレーン運転技能講習
- ★足場の組立て等特別教育



募集人員

10名

通学可能な方

コース名	職業訓練実施期間	定員	受講料
躯体系建設基礎コース （苫小牧）	平成29年2月24日（金）～3月13日（月）	10名	無料

### 講習内容・日程

科目	講習実施日	時間数	実施会場（予定）
オリエンテーション	2月24日・3月13日	2時間	苫小牧地域職業訓練センター
安全衛生（学科）	2月24日	3時間	
就職基礎能力（学科）	2月24日・3月6日	6時間	
躯体基礎概論（学科）	2月27日・28日	7時間	
仮設工事（学科）	2月27日・28日	3時間	
玉掛け技能講習	3月1日・2日・3日	21時間	
就職相談	3月6日	2時間	
足場の組立等特別教育	3月7日	6時間	
小型移動式クレーン運転技能講習	3月8日・9日・10日	22時間	
足場組立作業実技	3月13日	5時間	



# 躯体系建設基礎コース（苫小牧） 受講申込書

コース名	定員	職業訓練実施期間	主な職業訓練実施場所
躯体系建設基礎コース (苫小牧)	10名	平成29年2月24日(金)～3月13日(月)	苫小牧地域職業訓練センター
		申込期間 平成29年1月11日(水) 平成29年2月22日(水)まで	

- 訓練期間：9時00分から17時00分まで。(訓練時間が前後する場合があります)
- 休日設定：土曜日・日曜日は休日。
- その他：① 応募者が多数で定員となった場合、申込期間内でも募集は締め切ります。  
② 申込者が少数の場合、中止になることがありますのでご了承ください。  
③ ヘルメット、手袋、安全靴、工具などは必要に応じて貸与します。

すべての項目を記入してください。

記入日 平成 年 月 日

ふりがな				性別	生年月日			年齢(申込時)	
氏名				男・女	昭和 平成	年	月	日	歳
自宅住所	〒 -			自宅電話番号		携帯電話番号			
				-		-			
				FAX番号 又は パソコンメールアドレス					
			-		@				
対象者属性	<input type="checkbox"/> 離転職者 退職年月：			前職の職種：					
<input type="checkbox"/> 新卒未就職者									
雇用保険受給資格の有無	有・無		普通自動車免許有無	有・無		希望勤務地(都道府県)			

※訓練期間に雇用保険を受給される方は、申込み前にハローワークにご相談ください。

※個人情報、当基金並びに職業訓練実施機関で管理し、訓練後の管理、募集案内等の送付のみ使用し、公的機関(救急等)からの開示要請の場合を除き、承諾無く第三者に提供しません。

※応募受付後、電話等のヒアリングにより選考を行います。結果は随時、電話又は書面にてお知らせします。

※求職者・求人者のそれぞれの条件により、就職に至らないこともあります。

## お申し込み / お問い合わせ先

必要事項をご記入の上、FAX送信または郵送にて申し込みください。

一般財団法人 建設業振興基金  
(北海道担当)

〒060-0004 北海道札幌市中央区北4条西3丁目  
一般社団法人 北海道建設業協会内  
TEL: 011-200-0134 FAX: 011-200-0137

一般社団法人 苫小牧地域職業訓練  
センター運営協会

〒053-0052 北海道苫小牧市新開町4丁目6-12  
TEL: 0144-55-6622 FAX: 0144-51-2225